



SC-CLEARSHINE

クリアーシャイン

植物性
ミネラル堆積物の水垢、
ウロコ(鱗状皮膜)の除去

やし、トウモロコシ、大豆、紅花、サトウキビ、りんご等の植物を元にした原料を使用しています。

特徴

- 1、浴室等の水周りの蛇口や浴槽、タイル等の平滑面でも使用可能
- 2、天然石の微粒子を活かし、無機質な汚れ(鱗状皮膜、水垢、尿石等、サビ等)、除去に最適

メリット

- (1)少量で効果があり経済的
- (2)表面に傷が入り難い。

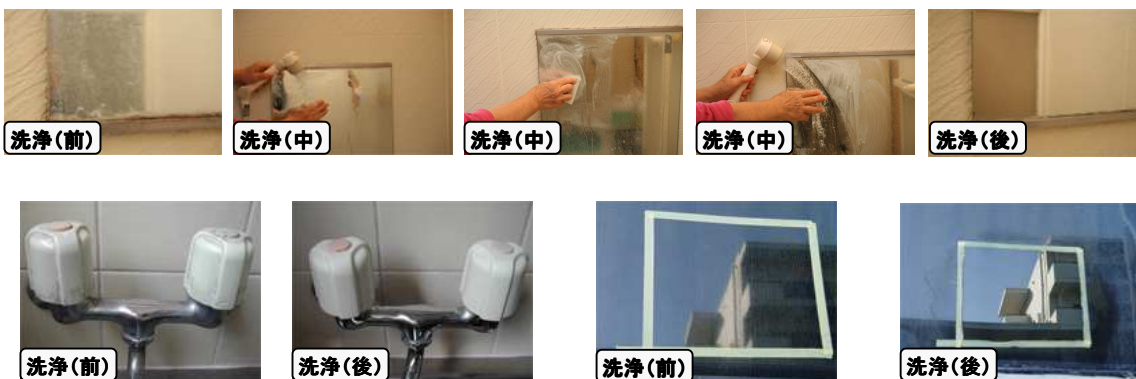
*プラスチックや鏡面仕上げ等の材質には傷が入ることがあります



荷姿 480g×20本

事例

■汚れ種:水垢 ■基材:ガラス ■使用濃度:100% ■放置時間:なし



生分解性試験結果: **96.4%**
(天然石を除く)
日本食品衛生検査協会(報告書番号09100407-001-1)

試験検査成績書

品名	Clear Shine PF000
試験項目	生分解性試験
試験結果	96.4%
試験方法	ISO 14853
試験場所	日本食品衛生検査協会
試験日	2019.10.07
試験者	日本食品衛生検査協会

使用方法	
通常洗浄	研磨剤を含まないスポンジ等に適量とり、擦り洗いながら汚れを落とした後、きれいに水で洗い流して下さい。
機械洗浄	表面の汚れを洗い流し、適量を洗浄面に塗布します。シングルポツリシャーに白パットを装着し、洗浄した後、きれいに水で洗い流してください。

- 洗浄する前に必ず洗浄表面の汚れを水で洗い流してからご使用下さい。キズの原因になります。また、PP等のやわらかい材質に使用される場合、事前にテストしてからご使用下さい。
- 上記使用方法を参考の上、ご使用下さい。
- 使用前に振ってからご使用下さい。長期間使用しない場合、分離することがありますが、洗浄には影響ありません。

■性状データ(概要)

物性	液性	水溶性液体
pH		9.1
法規制	化審法	PRTR非該当
	消防法	非該当
	労働法	有機則非該当
安全性	生分解性	96.4%
	急性毒性(経口)	5,000mg/kg
	急性毒性(経皮)	5,000mg/kg

商品についてのお問い合わせは・・・



インフィニティ株式会社



SAFE CAREでは、
効果を最大限に発揮する為の
トータルシステムをご提案しています。
詳しくはホームページをご覧ください
<http://www.safecare.jp>

本社：東京都渋谷区恵比寿3-3-6滝澤ビル

試験室：埼玉県さいたま市西区中釘2257

工場：茨城県結城市大字北南茂呂字東2023

- やむを得ない事由により、予告無く商品の仕様及び価格等が変更する場合があります。
- 製品安全データシート(MSDS)が必要な場合は、弊社までお問い合わせ下さい。
- 印刷物の為、実物とは多少異なる場合がございます。
- 本製品のお取り扱いにあたっては、取り扱い表示をよく読んでからご使用下さい。